

Yahoo ! Japan
アップグレード版 API の取得方法

1. 下記の URL にアクセスします。

<http://developer.yahoo.co.jp/webapi/search/>

2. 「アプリケーション ID の管理」 をクリックします。



3. 「ログイン」 ボタンをクリックして、ログインします。



4. 「新しいアプリケーションを開発」 ボタンをクリックします。



5. 赤丸の項目を設定し、「確認」ボタンをクリックします。

YAHOO! JAPAN デベロッパーネットワーク こんにちは、paranoid17さん
[ログアウト] Yahoo! JAPAN - ヘルプ

デベロッパーネットワーク > アプリケーションの管理 > 新しいアプリケーションを開発

新しいアプリケーションを開発

登録情報の入力

Yahoo! JAPANが提供するWeb APIを利用したアプリケーション開発を行っていただくにあたって必要な情報をご登録ください。
ご登録いただく情報は、アプリケーションの利用状況の把握や、アプリケーションの不正利用を防ぐ目的で使用いたします。
なお、ご登録いただいた情報は後から修正することができます。

* 入力必須項目

1. あなたの基本情報

Yahoo! JAPAN ID

* 連絡先メールアドレス [メールアドレスを追加・編集する](#)

Yahoo! JAPAN IDの登録情報でメール確認済みの登録メールアドレスと、Yahoo!メールアドレスから選択できます。
連絡先メールアドレスは、Yahoo!デベロッパーネットワークから重要なお知らせなどをお送りするためのメールアドレスとなります。

2. 開発するアプリケーションの選択

* アプリケーションの種類

- 認証を必要としないAPIを使ったアプリケーション
さまざまなAPIを使ったアプリケーションが開発できます。
- 認証を必要とするAPIを使ったアプリケーション
OAuthを利用する場合、サイトURLに入力されたドメインの認証が必要になります(ここで認証したドメインは、OAuthの[認証フロー](#)におけるcallback URLとして使用できます)。
- アップグレード 版検索APIを使ったアプリケーション

3. アプリケーションの基本情報

* アプリケーション名
あと34文字入力できます [?](#)

(50文字まで)
Yahoo! JAPAN Web APIを利用するサイト、またはアプリケーションの名称を入力してください。認証を利用する場合、利用者同意画面にて表示されるサイト名になります。

* サイトURL [?](#)

Webアプリケーションではないため、URLなし
半角英数字で入力してください(200文字まで)
例) http://example.co.jp/path/to/web/app
OAuthを利用してWebアプリケーションを作成する場合は、こちらに入力されたドメインの認証が必要です。また、そのドメイン配下のURLのみがcallback URLとして使用できます。

アプリケーションの説明
あと256文字入力できます

(256文字まで)

4. ガイドラインを確認する

* [ガイドライン](#)に同意しますか? 同意する 同意しない

※アプリケーションを開発される前に必ずご確認ください

ご注意

- 複数のアプリケーションを開発される場合は、その都度ご登録ください。
- アプリケーションの開発に必要な発行されたIDなどは第三者に開示しないようにしてください。

6. 入力内容の確認画面が表示されます。
問題なければ、「登録」ボタンをクリックします。

YAHOO! JAPAN デベロッパーネットワーク こんにちは、[ユーザー名]さん [ログアウト]

デベロッパーネットワークトップ > アプリケーションの管理 > 入力内容の確認

新しいアプリケーションを開発

入力内容の確認

入力内容を確認し、正しければ「登録」ボタンを押してください。
内容を訂正する場合は、「戻る」ボタンを押してください。

- * 必須項目

1. あなたの基本情報

Yahoo! JAPAN ID [ユーザーID]

- * 連絡先メールアドレス [メールアドレス]

2. 開発するアプリケーションの選択

- * アプリケーションの種類 アップグレード 版検索APIを使ったアプリケーション

3. アプリケーションの基本情報選択

- * アプリケーション名 トップサーチ1000
- * サイト URL (クライアントアプリケーション)
- アプリケーションの説明 <未記入>

4. ガイドラインを確認する

- * ガイドラインに同意しますか? 同意する

ご注意

- ・複数のアプリケーションを開発される場合は、その都度登録ください。
- ・アプリケーションの開発で必要発行されたIDなどは第三者に開示しないようにしてください。

7. アップグレード版の API が表示されますので、マウスのドラッグ&ドロップで ID を選択し、コピーします。

YAHOO! JAPAN デベロッパーネットワーク こんにちは、[ユーザー名]さん [ログアウト]

デベロッパーネットワークトップ > アプリケーションの管理 > アプリケーションの登録完了

新しいアプリケーションを開発

アプリケーションの登録完了

アプリケーションの登録が完了しました。ご登録ありがとうございました。

アップグレード 版検索API専用ID:
[ID文字列]

⚠このアプリケーションIDはアップグレード 版検索API専用です

- ・アップグレード 版検索API以外のWeb APIをご利用の際は、通常のアプリケーションIDをお使いください。

1. あなたの基本情報

Yahoo! JAPAN ID [ユーザーID]

- * 連絡先メールアドレス [メールアドレス]

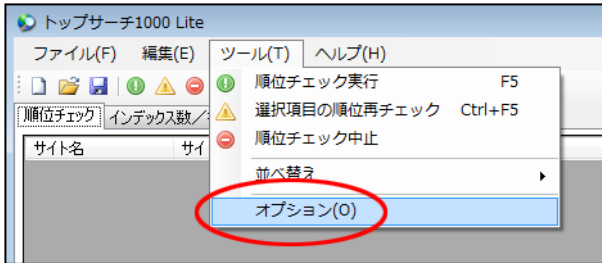
2. 開発するアプリケーションの選択

- * アプリケーションの種類 アップグレード 版検索APIを使ったアプリケーション

3. アプリケーションの基本情報

- * アプリケーション名 トップサーチ1000
- * サイト URL <クライアントアプリ>

8. トップサーチ 1000 Lite を起動します。
メニューバーから、[ツール]–[オプション]をクリックします。



9. 順位チェック方法で、「API (アップグレード版)」にチェックを入れます。
アプリケーション ID に、7. でコピーした ID を貼り付けます。
保存ボタンをクリックします。



以上で完了です。